



Liberté • Égalité • Fraternité

RÉPUBLIQUE FRANÇAISE

PRÉFÈTE DE LA HAUTE-SAÔNE

PPRI par débordement de la Saône sur sa partie amont

5 - ZONAGE REGLEMENTAIRE



Direction territoriale Centre-Est

Rapport conçu sous
système de management
de la qualité certifié BCS

AVERTISSEMENT

La méthodologie d'établissement des Plans de Prévention des Risques d'inondation (PPRi) impose de retenir, pour établir les documents graphiques, la cartographie de la plus forte crue historique connue, ou si celle-ci est moins importante que la crue d'occurrence centennale, de tenir compte de la cartographie de cette-dernière. Une crue d'occurrence centennale est une crue qui, en termes de probabilité, a une chance sur cent de survenir chaque année.

Sur le bassin amont de la Saône, les crues de décembre 1982 et de décembre 2001 sont encore dans les mémoires. Ces crues sont en revanche moins fortes qu'une crue d'occurrence centennale. De ce fait, la crue retenue pour établir le présent PPRi est la crue d'occurrence centennale, appelée également crue de référence. **C'est pour cette raison que les zones inondables cartographiées pour déterminer le zonage réglementaire du PPRi sont d'étendue légèrement plus importante que les champs d'inondation constatés par le passé.**

Enfin, lors de l'élaboration d'un PPRi, l'intérieur des bâtiments n'est pas examiné. Ainsi, un terrain inondable, donc situé en zone bleue ou en zone rouge du zonage réglementaire, ne signifie pas obligatoirement qu'un bâtiment situé sur ce terrain soit également inondable (exemple maison sans sous-sol avec premier plancher situé au-dessus de la cote des plus hautes eaux).

Le zonage réglementaire est obtenu grâce au croisement des zones urbanisées et des aléas. La grille de croisement est rappelée ci-dessous :

Occupation des sols et enjeux	Zones non urbanisées (*)	Zones moyennement urbanisées, zones industrielles et commerciales, équipements divers et bâtiments isolés	Zones urbanisées denses
Aléas			
Faible	Rouge	Bleu	Bleu
Moyen	Rouge	Bleu	Bleu
Fort	Rouge	Rouge	Bleu
Très fort	Rouge	Rouge	Rouge

(*) y compris les zones de transition avec l'urbanisation telles que les jardins, les espaces verts avec petites constructions non habitées (hangars, bûchers, etc...).

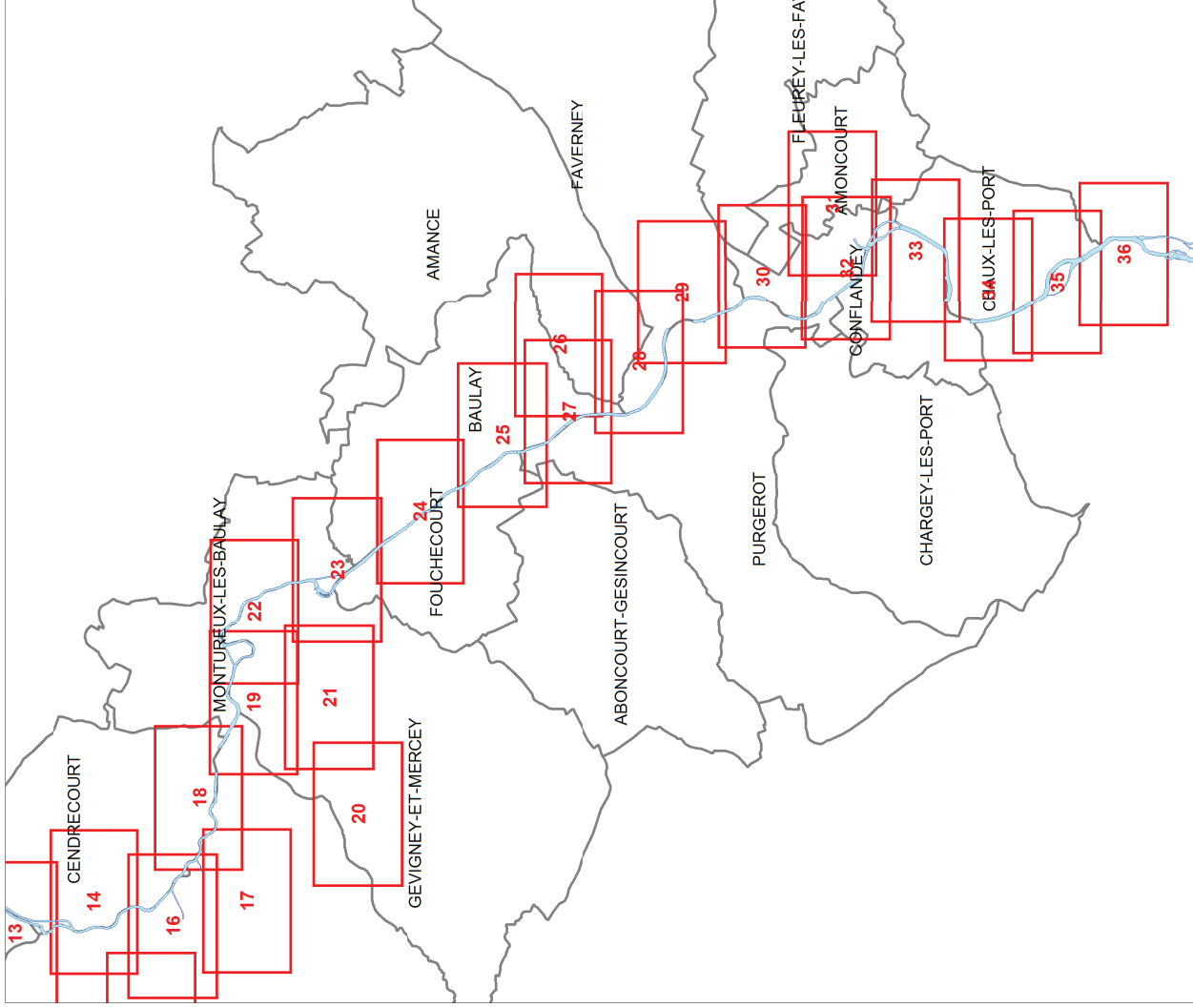
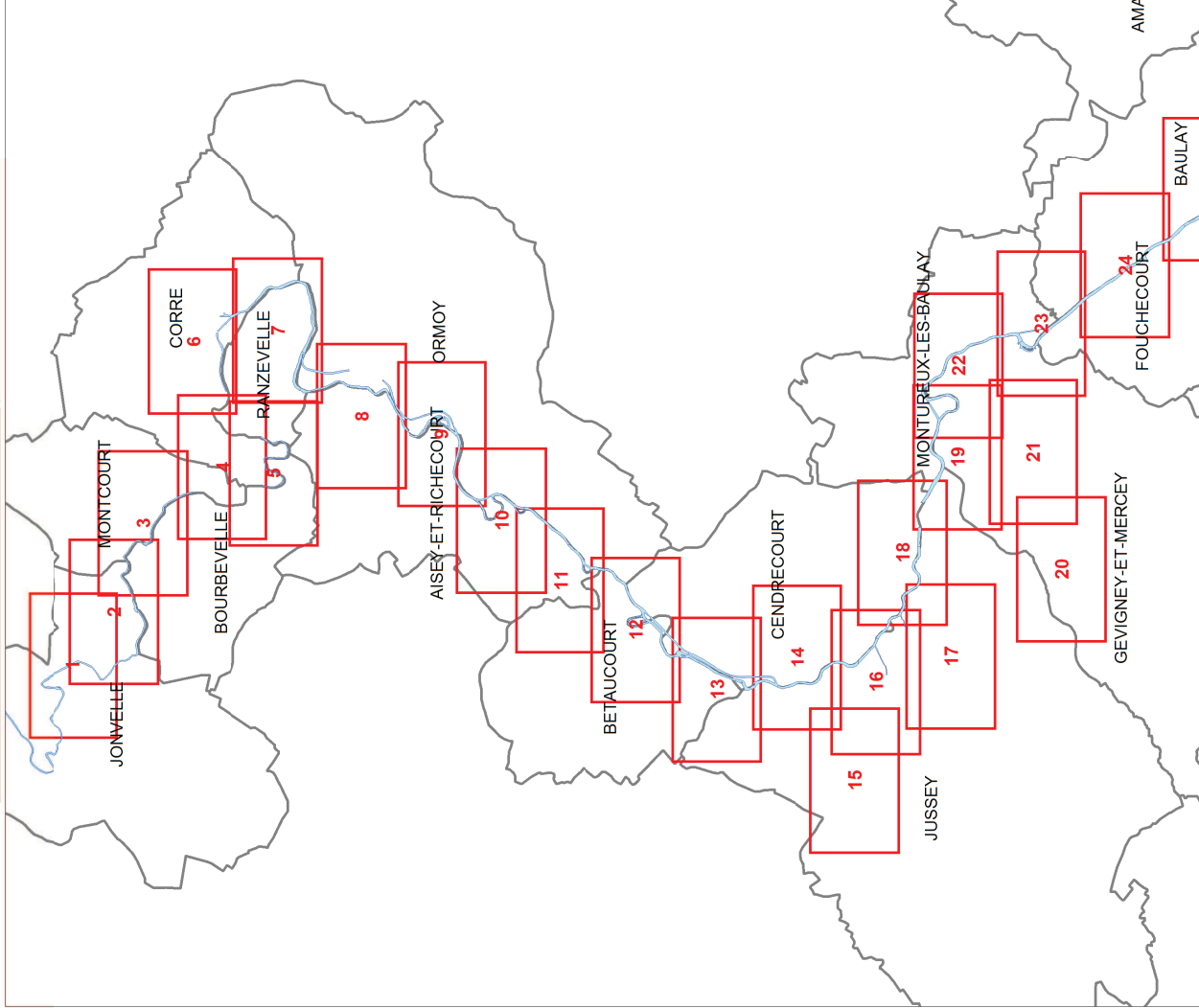
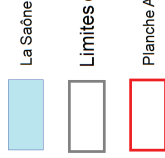
PLAN DE PREVENTION DU RISQUE INONDATION SAONE AMONT



Zonage réglementaire

Synoptique du découpage

Version : novembre 2015



PLAN DE PREVENTION DU RISQUE INONDATION SAONE AMONT

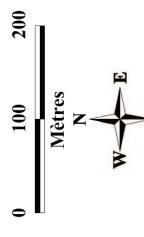
Crue de référence



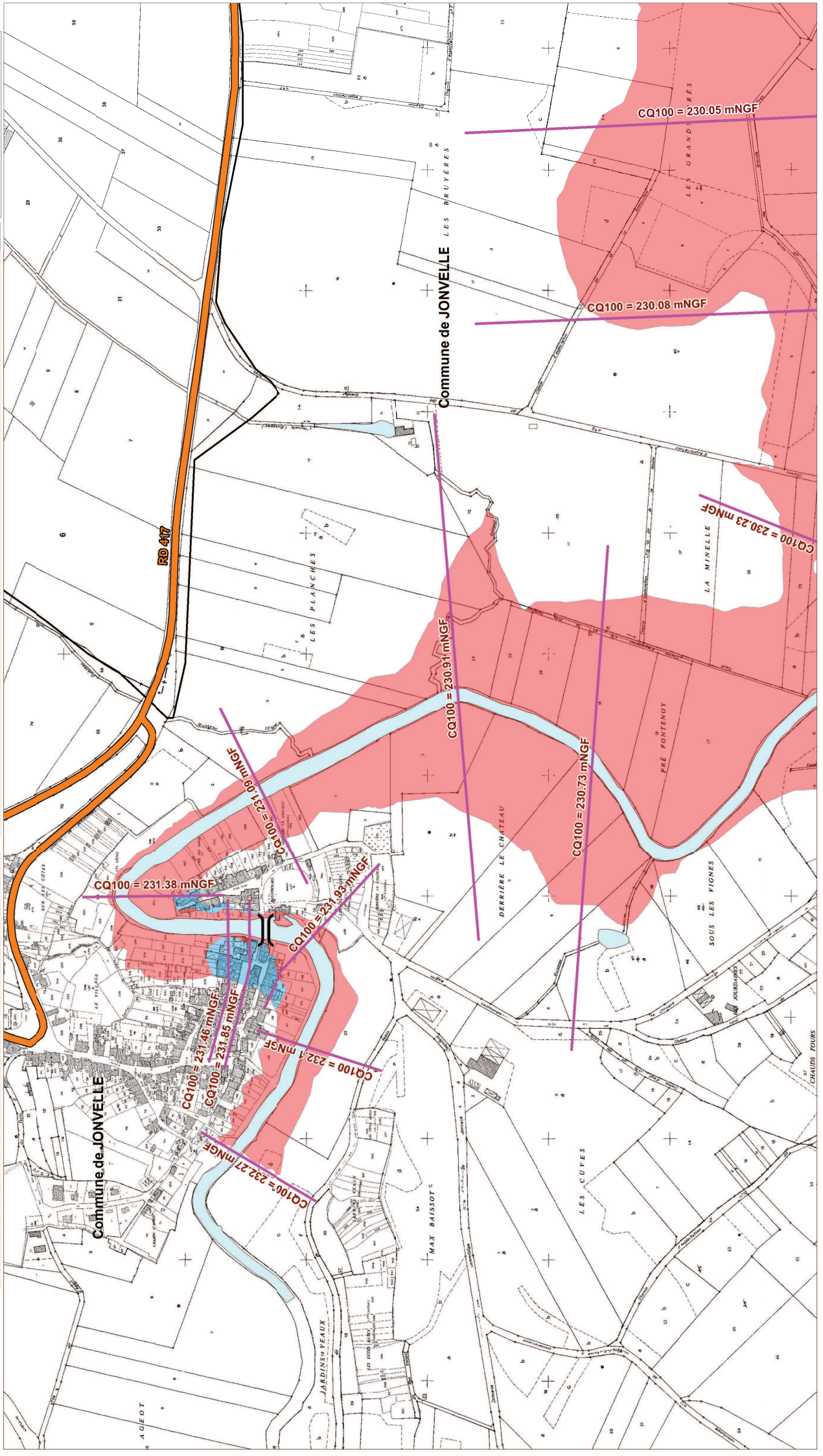
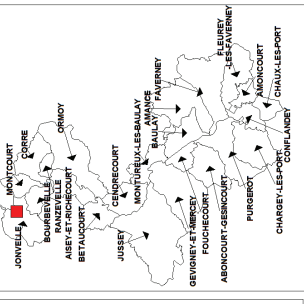
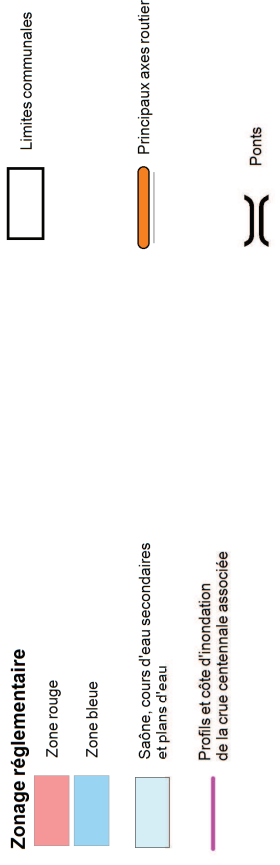
PRÉFÈTE DE LA HAUTE-SAÔNE
 Direction Départementale des
 Territoires de la Haute-Saône

Zonage réglementaire
 N° planche 1
 Commune(s) concernée(s) :
 Jonvelle

Source : détermination des zones inondables d'occur-
 rence centennale par croisement du modèle
 numérique de l'eau (calculs hydrauliques Beture-
 Cerec de 2003) et de la topographie élaborée
 par photogrammétrie ; IGN BD parcelaire ;
 IGN BD topo ; IGN BD ortho ; BD EPTB Saône-Doubs



Version du : 20/11/2015



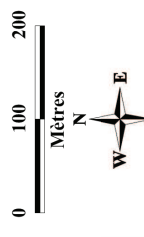
PLAN DE PREVENTION DU RISQUE INONDATION SAONE AMONT
Crue de référence



Liberté • Égalité • Fraternité
RÉPUBLIQUE FRANÇAISE
PRÉFÈTE DE LA HAUTE-SAÛNE
Direction Départementale des Territoires de la Haute-Saône

Zonage réglementaire
N° planche 2
Commune(s) concernée(s) :
Jonvelle, Bourbeville, Montcourt

Source : détermination des zones inondables d'occurrence centennale par croisement du modèle numérique de l'eau (calculs hydrauliques Beture-Cerac de 2003) et de la topographie élaborée par photogrammétrie ; IGN BD parcellaire ; IGN BD topo ; IGN BD ortho ; BD EPTB Saône-Doubs



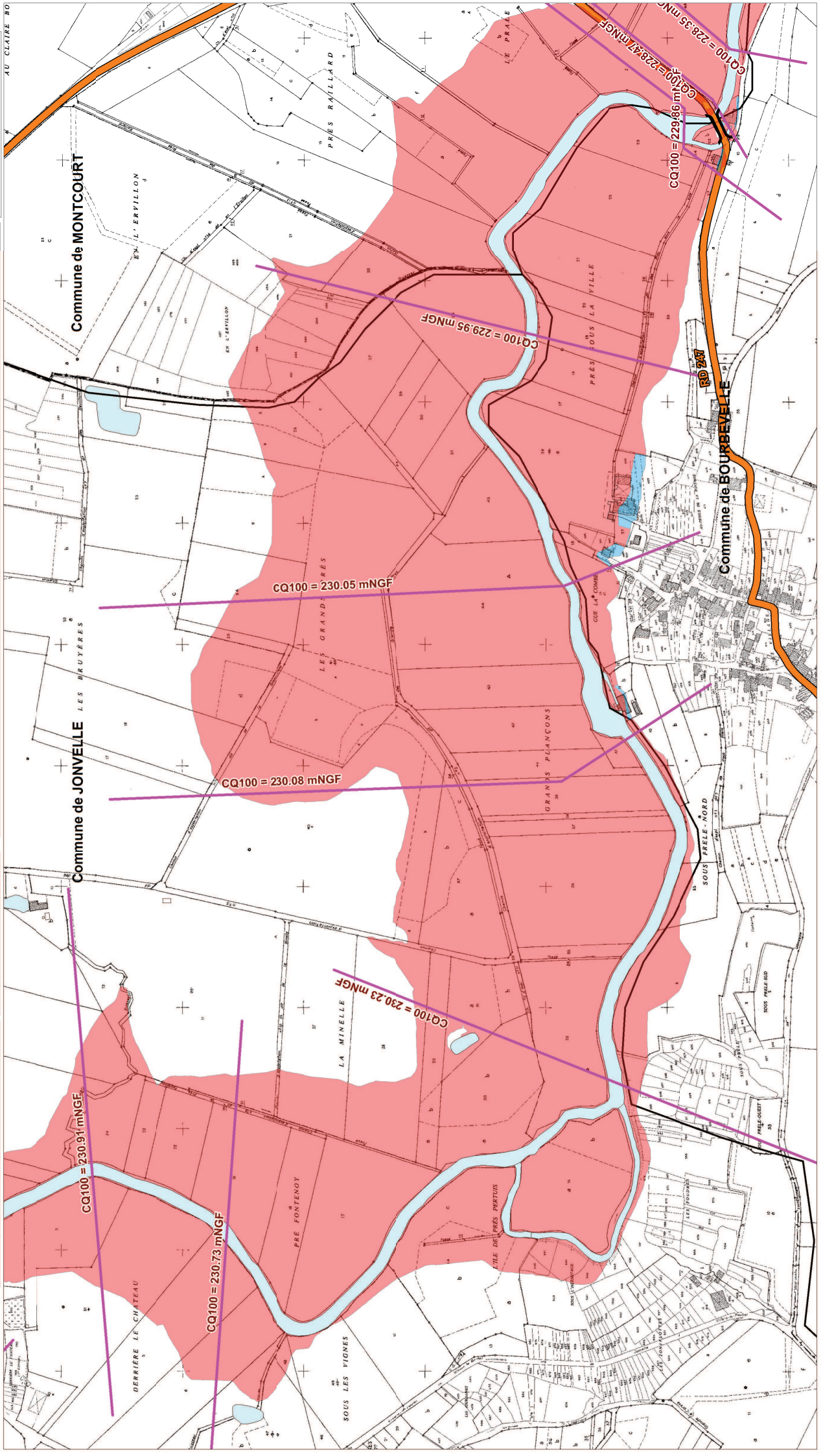
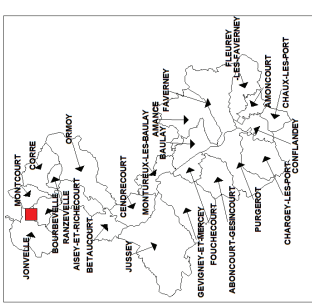
Version du : 20/11/2015

Zonage réglementaire

- Zone rouge
- Zone bleue
- Saône, cours d'eau secondaires et plans d'eau
- Profils et côtes d'inondation de la crue centennale associée

Limites communales

- Limites communales
- Principaux axes routiers
- Ponts



PLAN DE PREVENTION DU RISQUE INONDATION SAONE AMONT

Crue de référence



PRÉFÈTE DE LA HAUTE-SAÛNE
 Direction Départementale des Territoires de la Haute-Saône

Zonage réglementaire
N° planche 3
 Commune(s) concernée(s) :
 Jonvelle, Bourbeville, Montcourt

Source : détermination des zones inondables d'origine centennale par croisement du modèle numérique de l'eau (calculs hydrauliques Beture-Cerres de 2003) et de la topographie élaborée par photogrammétrie ; IGN BD parcellaire ; IGN BD topo ; IGN BD ortho ; BD EPTB Saône-Doubs

0 100 200
 Mètres

Version du : 20/11/2015

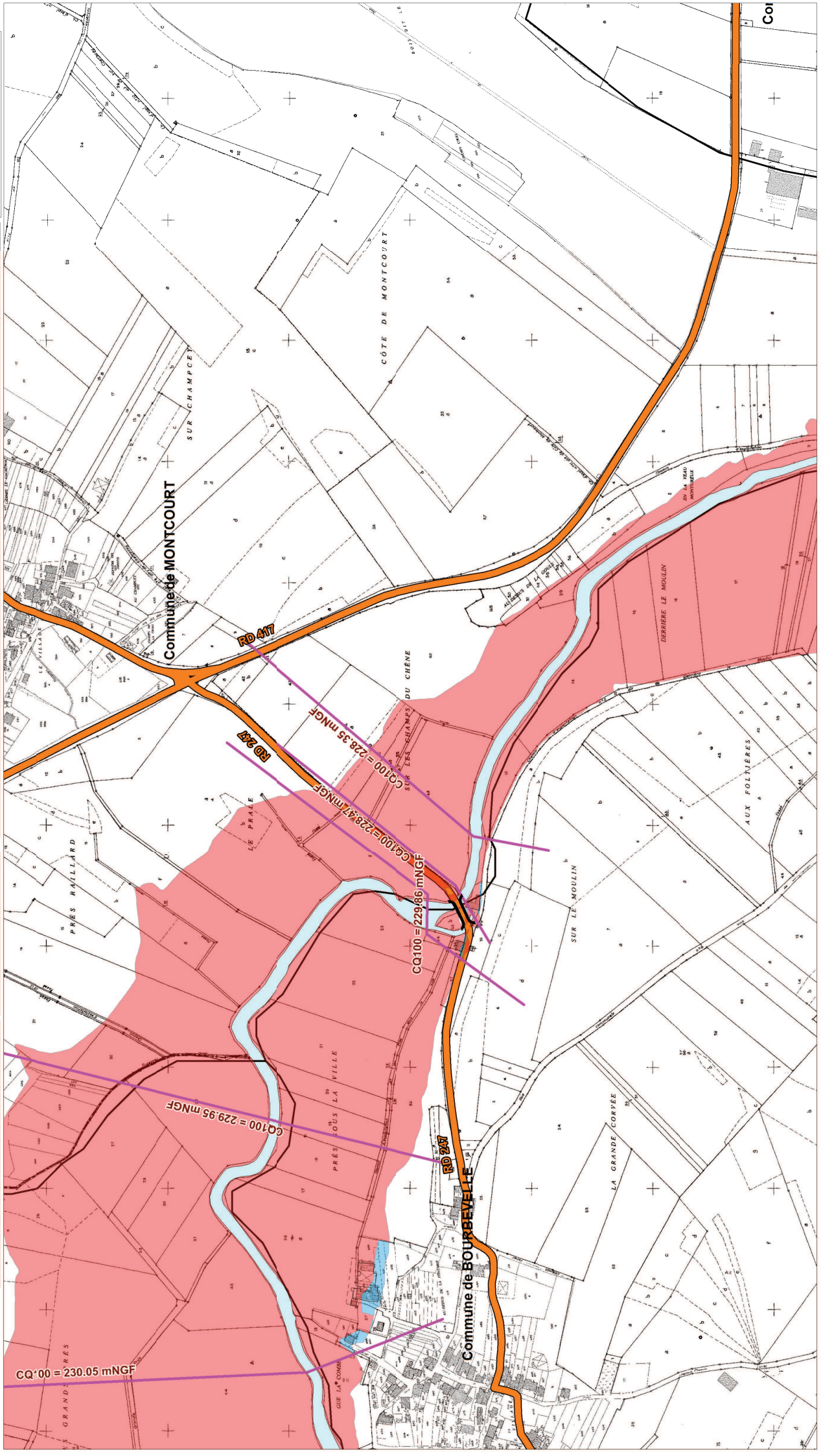
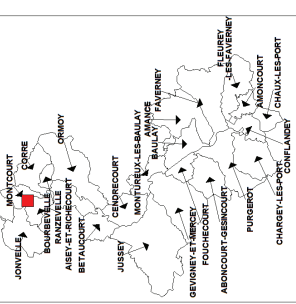
Zonage réglementaire

- Zone rouge
- Zone bleue
- Saône, cours d'eau secondaires et plans d'eau
- Profils et cotes d'inondation de la crue centennale associée

Limites communales

Principaux axes routiers

Ponts



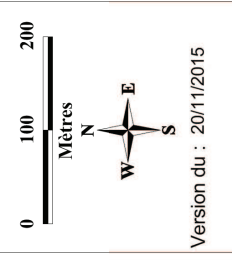
PLAN DE PREVENTION DU RISQUE INONDATION SAONE AMONT

Crue de référence



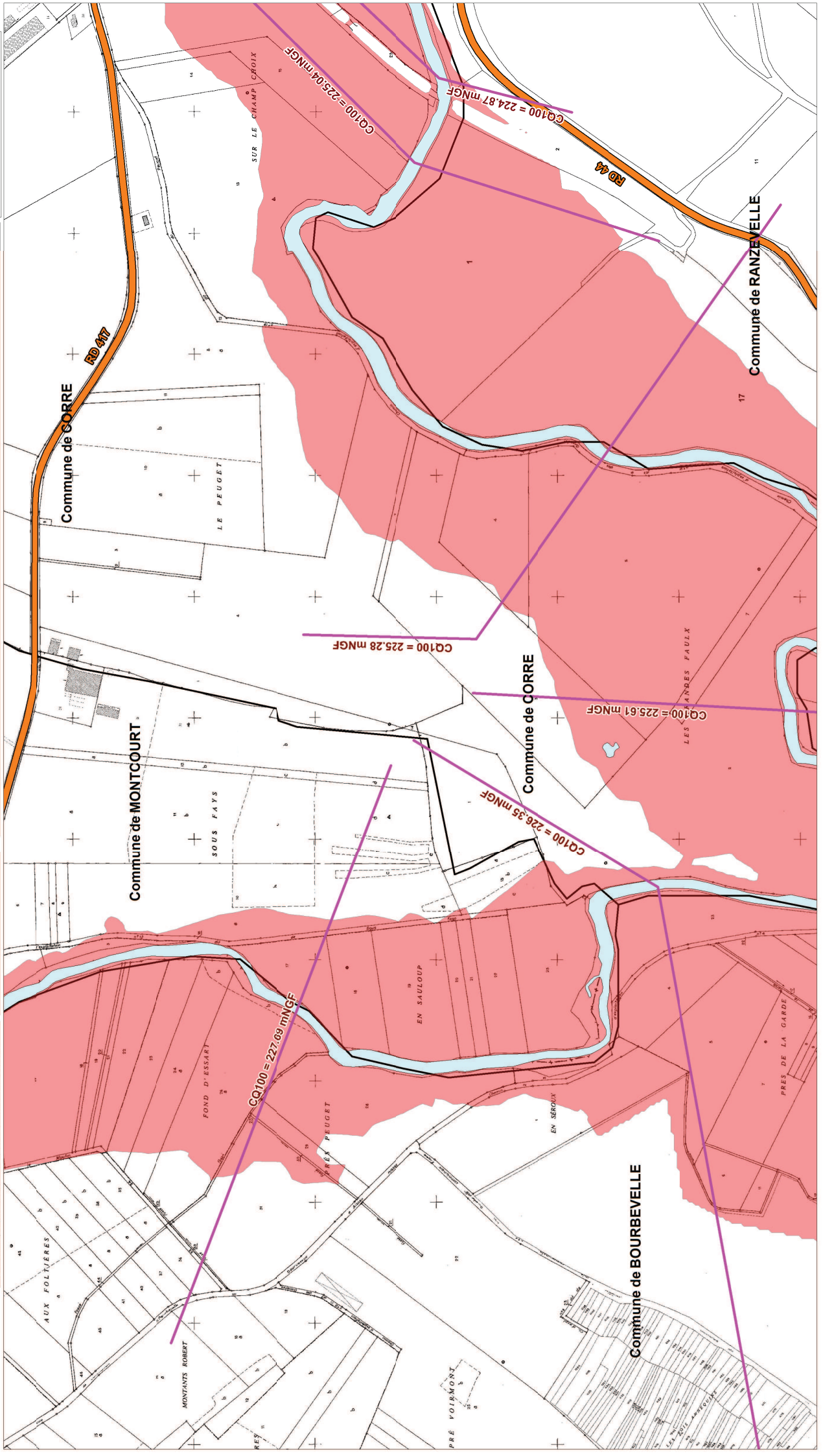
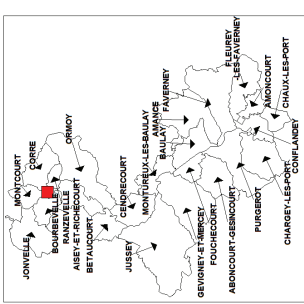
Zonage réglementaire
N° planche 4
 Commune(s) concernée(s) :
 Bourbevelle, Montcourt, Corre
 Ranzzeville

Source : détermination des zones inondables d'origine centennale par croisement du modèle numérique de l'eau (calculs hydrauliques Beture-Cerac de 2003) et de la topographie élaborée par photogrammétrie ; IGN BD parcellaire ; IGN BD topo ; IGN BD ortho ; BD EPTB Saône-Doubs



- Zonage réglementaire**
- Zone rouge
 - Zone bleue
 - Saône, cours d'eau secondaires et plans d'eau
 - Profils et côtes d'inondation de la crue centennale associée

- Limites communales**
- Limites communales
 - Principaux axes routiers
 - Ponts



PLAN DE PREVENTION DU RISQUE INONDATION SAONE AMONT

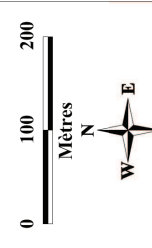
Crue de référence



PRÉFÈTE DE LA HAUTE-SAÛNE
 Direction Départementale des Territoires de la Haute-Saône

Zonage réglementaire
N° planche 5
 Commune(s) concernée(s) : Bourbevelle, Moncourt, Corre, Ranzavelle

Source : détermination des zones inondables d'origine centennale par croisement du modèle numérique de l'eau (calculé hydrauliques Beture-Cerès de 2003) et de la topographie élaborée par photogrammétrie ; IGN BD parcelaire ; IGN BD topo ; IGN BD ortho ; BD EPTB Saône-Doubs



Version du : 20/11/2015

Zonage réglementaire

- Zone rouge
- Zone bleue
- Saône, cours d'eau secondaires et plans d'eau
- Profils et côtes d'inondation de la crue centennale associée

Limites communales

- Limites communales
- Principaux axes routiers
- Ponts

